



島津家別邸「仙巖園」は鹿児島を代表する大名庭園であり観光名所です。桜島を望む雄大な庭園と、殿様が暮らした御殿があり、園内はお食事やお買い物の施設も充実しています。島津家に関する史料を展示する博物館「尚古集成館」や、薩摩切子の製造を見学できる工場もあります。

入場料金

【仙巖園・尚古集成館・御殿】

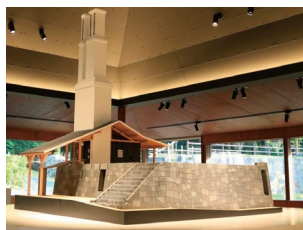
一般（15歳以上、中高生を除く） ————— ￥1,600 -

団体（20名以上） ————— ￥1,400 -

小中学生・高校生 ————— ￥800 -

小中学生・高校生（修学旅行・学校行事）— ￥700 -

※乳幼児無料



オプション

※要事前予約

■ 貸切ガイド：所要時間 30 分 ￥5,000 -

■ 団体写真現像 ￥1,000/枚 2L版
撮影料 ￥3,000 -

※表記は税込価格です。

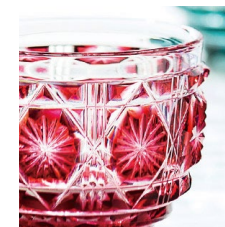
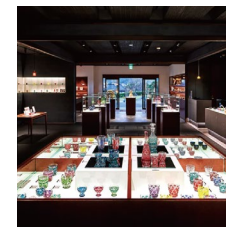


仙巖園築庭当初にその中核として建てられた御殿。改修などを繰り返しながら島津家歴代に受け継がれ、幕末以降は薩摩の迎賓館として国内外の賓客をもてなしました。最後の藩主となった島津忠義も明治30年に亡くなるまでここで暮らしています。現存する御殿は、明治17年（1884）に改築された建物が主体となり、25部屋が残っています。古写真や調度品も展示されていますので、往時の殿様の暮らしぶりをご体感ください。

お土産処

■ ブランドショップ

100年の時を経て、その輝きを復活させた薩摩切子。気品高く繊細なカットと、圧倒的な色彩美で現代の暮らしに華やぎと満ち足りた時をもたらします。



■ 島津のれん

島津家や薩摩とゆかりの深いお店が軒を連ねる店舗です。



■ 薩摩のれん・丸十のれん

鹿児島のお菓子や民芸品が並ぶ、「市場」をコンセプトにした店舗です。

